
Progetto QuADRO

Qualità, Audit, Dati, Ricerca e Outcome

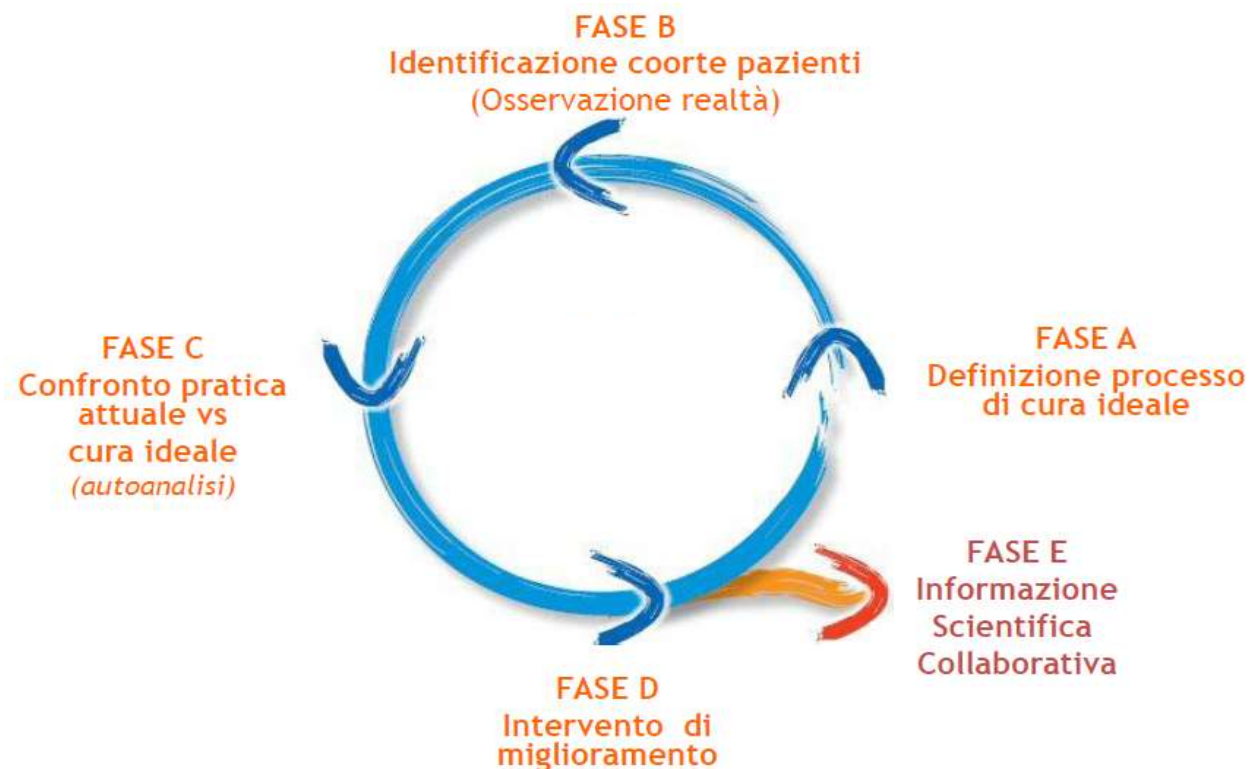
Enrica Menditto
CIRFF - Dipartimento di Farmacia
Università degli Studi di Napoli Federico II

Progetto QuADRO

Qualità, Audit, Dati, Ricerca e Outcome



Obiettivo: Sviluppare una metodologia appropriata dei percorsi di salute per i pazienti affetti da BPCO, attraverso una corretta diagnosi e terapia



Progetto QuADRO in Campania



MMG coinvolti: 290

MMG operativi: 150

Soggetti esaminati 6.230

Decreto dirigenziale n. 78 del 27.07.2007

Area generale di Coordinamento 20 Assistenza Sanitaria. Recepimento progetto "Valutazione della appropriatezza terapeutica della BPCO" in Regione Campania

C.I.R.F.F. Coordinamento delle AA.SS.LL. Campane che hanno aderito al progetto

Team work



- MMG
- Specialisti



Supported by



Progetto QuADRO in Campania – Le fasi

CRFF



I^ Fase

Individuazione
della coorte
“potenziale”

II^ Fase

Validazione coorte e
Compilazione Scheda Raccolta Dati



III^ Fase

Incroccio dei dati clinici con i dati di prescrizione
Individuazione della baseline



IV^ Fase

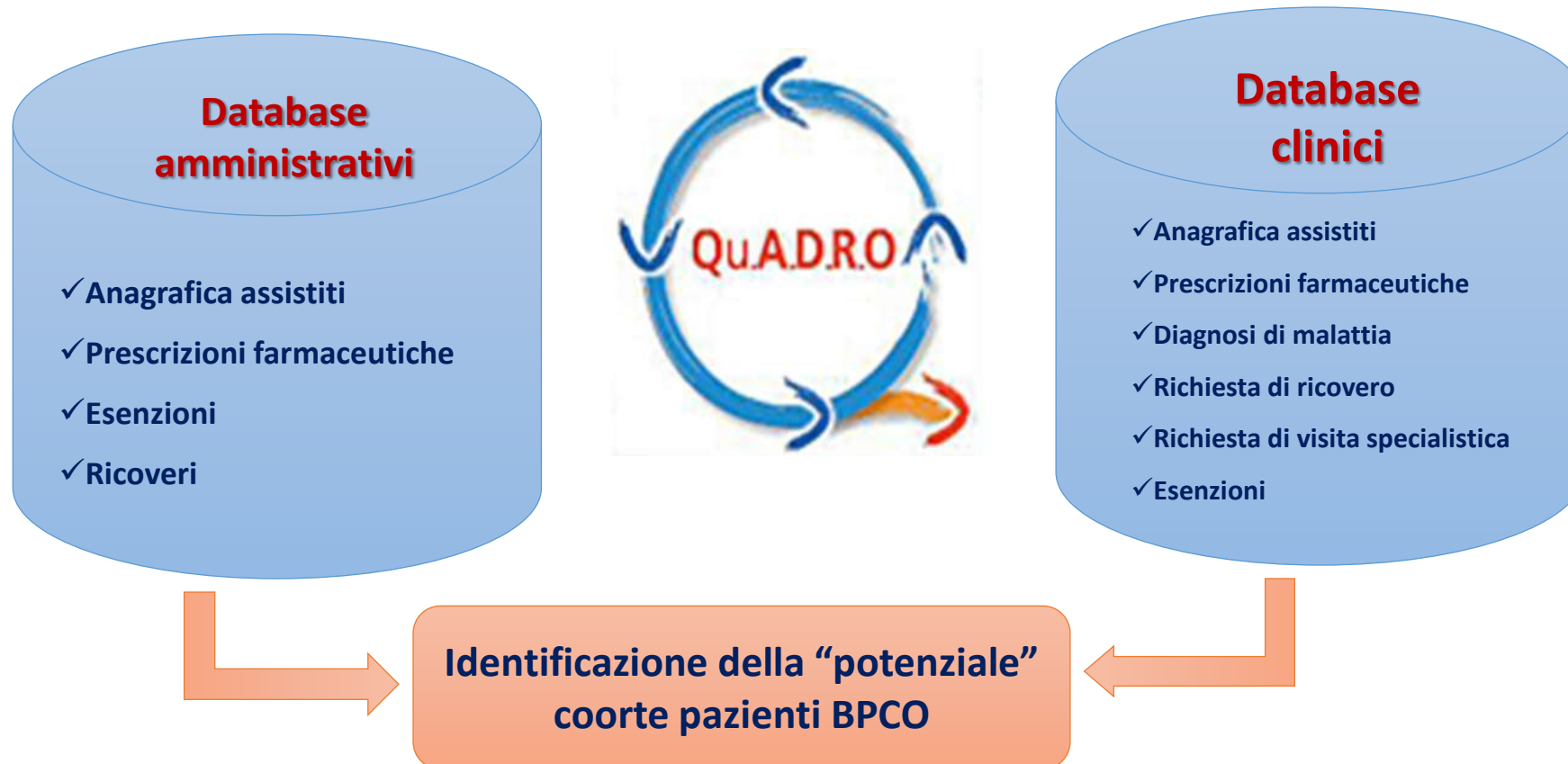
Incontri tra pari
Presentazione ai MMG
della baseline



V^ Fase:

Valutazione dei profili di
trattamento dei pazienti
con BPCO nel tempo

SELEZIONE COORTE



II Fase: Validazione coorte e Compilazione Scheda Raccolta Dati





Valutazione della appropriatezza diagnostica e terapeutica della BPCO in Regione Campania

[Home](#) | [Scheda BPCO](#) | [Manuale in linea](#) | [Documenti](#) | [FAQ](#) | [Contatti](#) | [Logout](#)

Username:

Password:

Login

| Home | Scheda BPCO | Manuale in linea | Documenti | FAQ | Contatti | Logout |

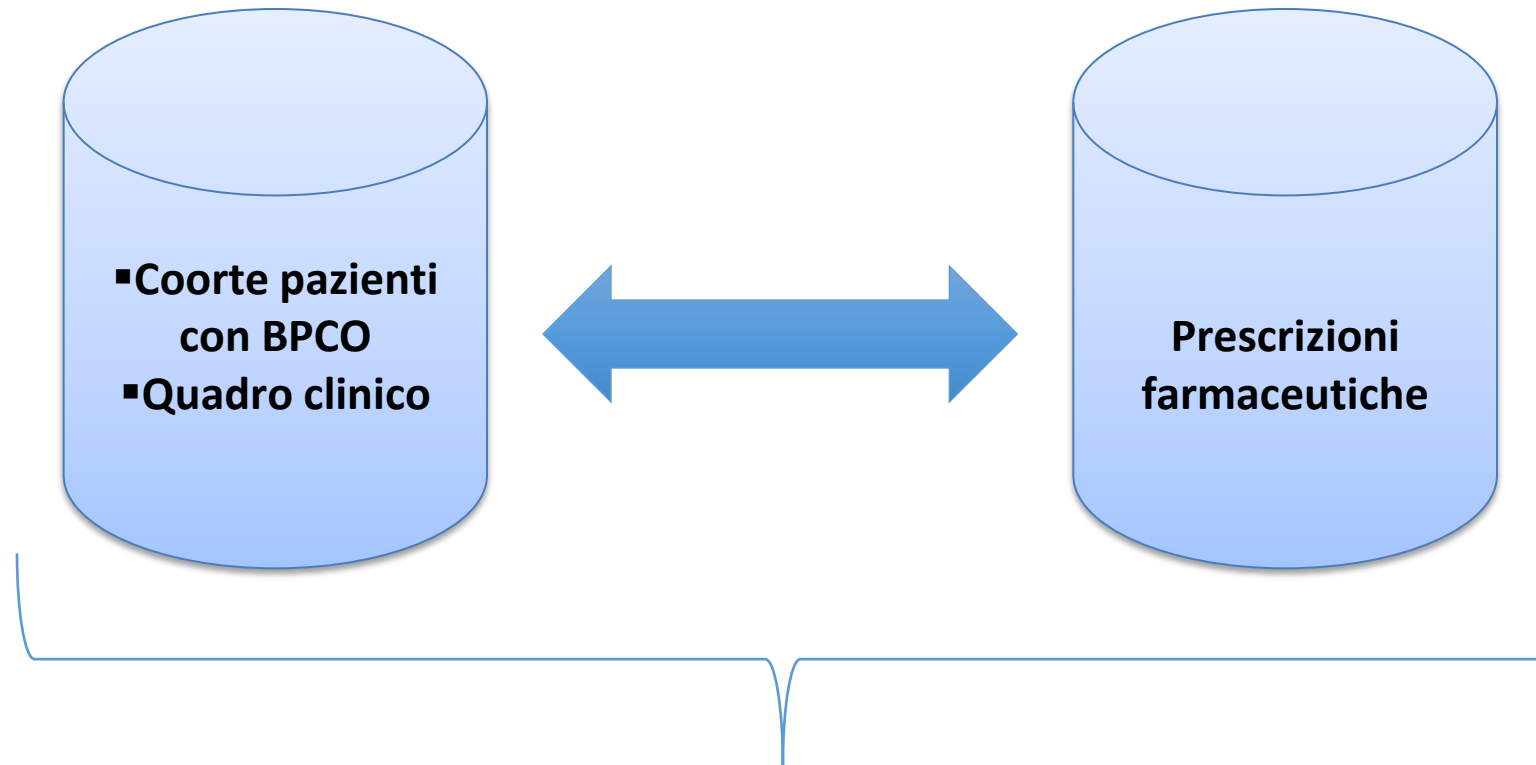
123456789ABCD	
Peso (kg)	68
Altezza (cm)	160
Indagine Spirometrica (Anno)	<div><input type="radio"/> Si</div> <div><input type="radio"/> No</div> <div><input type="radio"/> Non so</div> <div>2003</div>
Stadio GOLD	III
Terapie sec. linee guida	<div><input type="radio"/> Si</div> <div><input type="radio"/> No</div>
Riacutizzazioni	Si rare
Il paziente ha subito ospedalizzazioni per BPCO negli ultimi 3 anni?	<div><input type="radio"/> Si</div> <div><input type="radio"/> No</div>

Quante ospedalizzazioni in regime ordinario?	1
Presenta Comorbidità?	<div><div><input type="radio"/> Si</div><div><input checked="" type="radio"/> No</div><div><input type="radio"/> Non so</div></div> <div><input type="checkbox"/> Insuff. cardiaca cronica</div> <div><input type="checkbox"/> Coronaropatia e infarto</div> <div><input checked="" type="checkbox"/> Vasculopatia periferica</div> <div><input checked="" type="checkbox"/> Aritmie</div> <div><input type="checkbox"/> Neoplasia polmonare</div> <div><input type="checkbox"/> Sindrome metabolica</div> <div><input type="checkbox"/> Osteoporosi</div> <div><input type="checkbox"/> Depressione</div> <div><input type="checkbox"/> Altro</div>

Conferma e invio dei dati

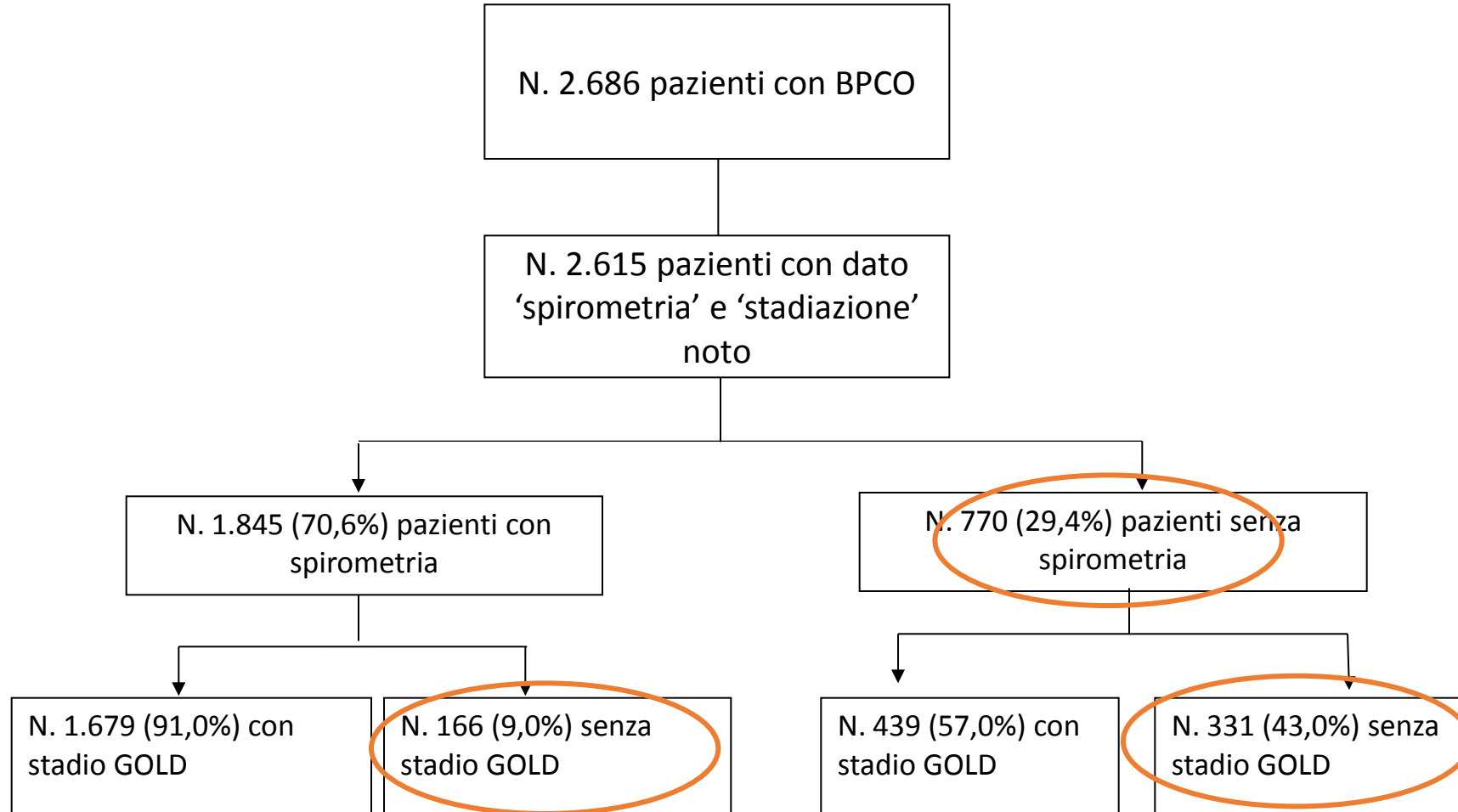
Invia Scheda

Trattamento farmacologico

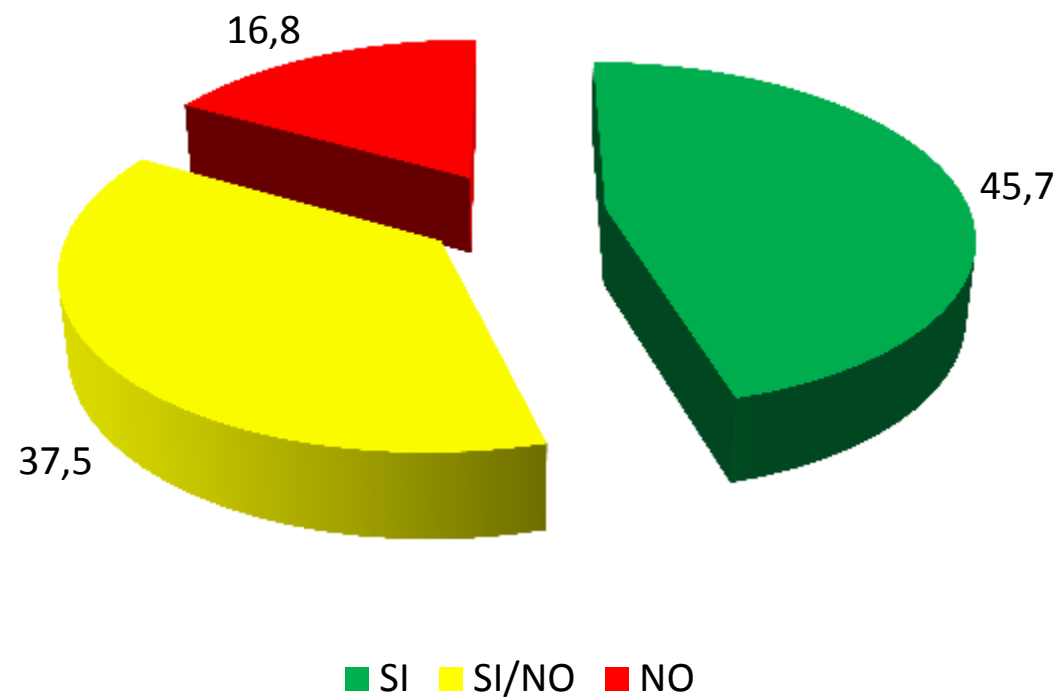


Gestione del paziente con BPCO in Regione Campania

Risultati



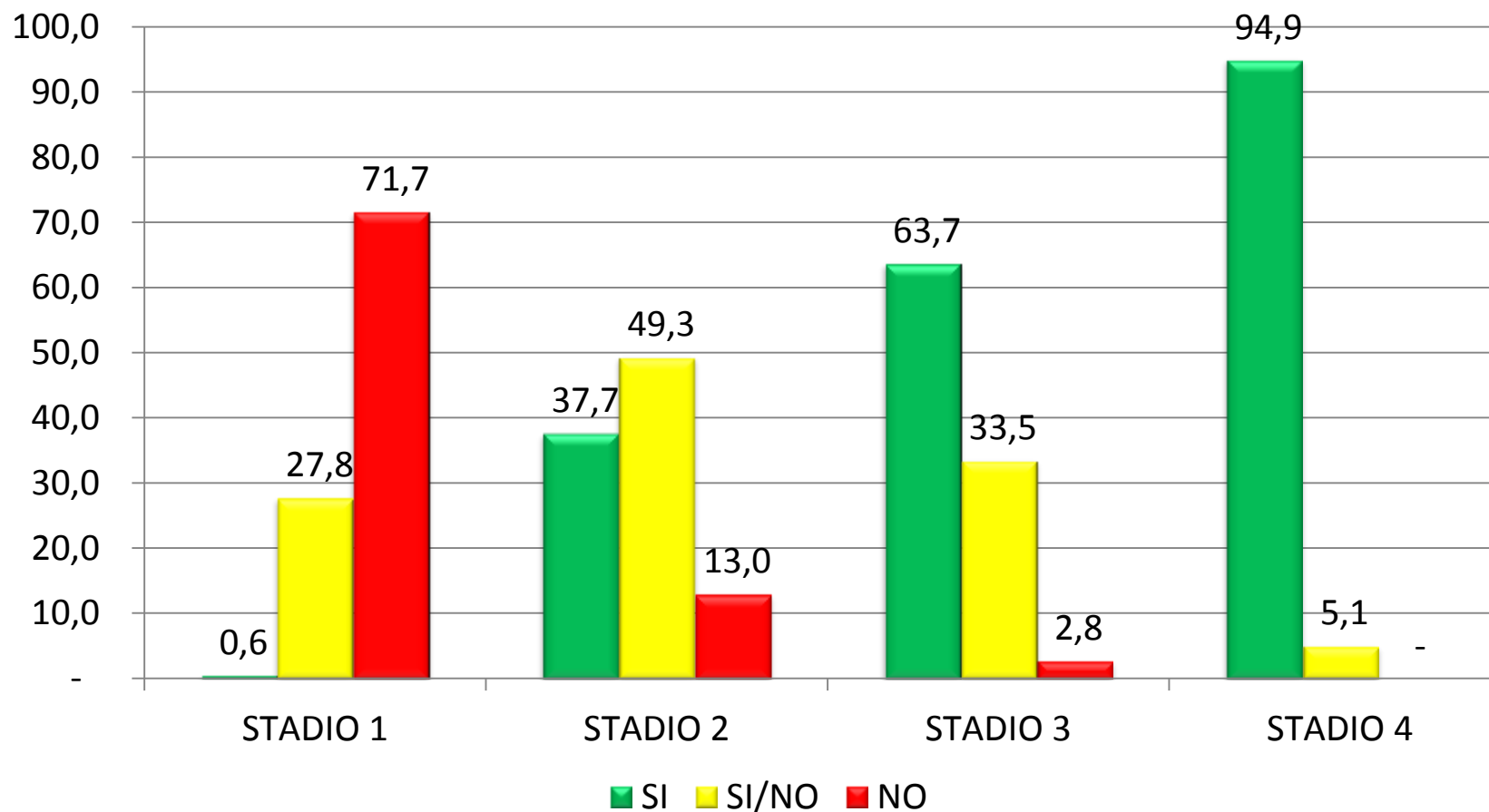
Risultati



Suddivisione dei pazienti con dato spirometria e stadiazione noto in base al trattamento farmacologico

	Pazienti che hanno avuto solo prescrizioni secondo linee guida
	Pazienti che hanno avuto sia prescrizioni secondo linee guida che non
	Pazienti che hanno ricevuto prescrizioni che non rispettano le linee guida

Risultati



- Pazienti che hanno avuto solo prescrizioni secondo linee guida
- Pazienti che hanno avuto sia prescrizioni secondo linee guida che non
- Pazienti che hanno ricevuto prescrizioni che non rispettano le linee guida

Punti di forza del progetto QuADRO



Attraverso l'utilizzo di questa metodologia interattiva basata sulla scheda raccolta dati informatizzata e sulla conseguente creazione del database on line, il progetto ha permesso di:

- produrre informazioni sul reale governo della BPCO in Regione Campania;
- creare indicatori a livello regionale per il monitoraggio della gestione del paziente con BPCO;
- definire un benchmark di confronto tra medici/ASL per il confronto della pratica con quella delle linee guida.

Progetto QuADRO

Qualità, Audit, Dati, Ricerca e Outcome

Enrica Menditto
CIRFF - Dipartimento di Farmacia
Università degli Studi di Napoli Federico II